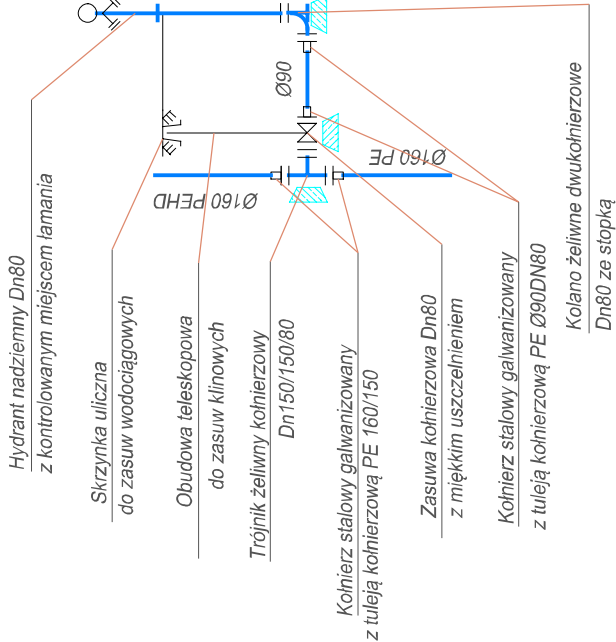
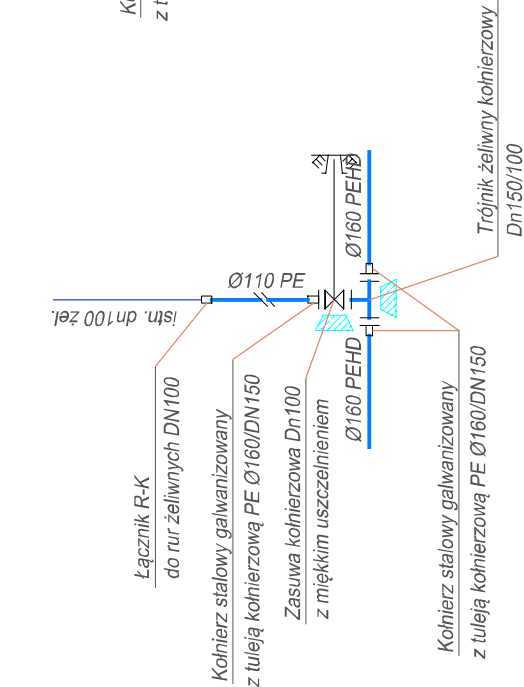


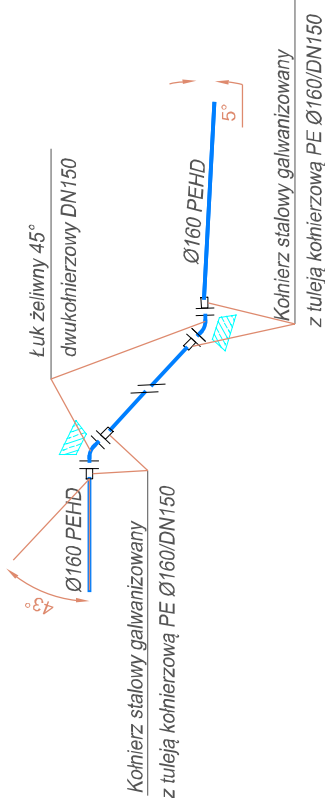
W32-Hn3
W45-Hn5
W57-Hn6
W70-Hn7



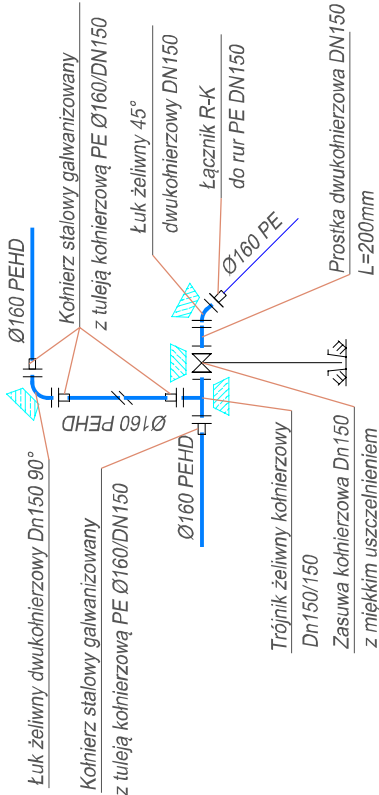
W33-W33.2



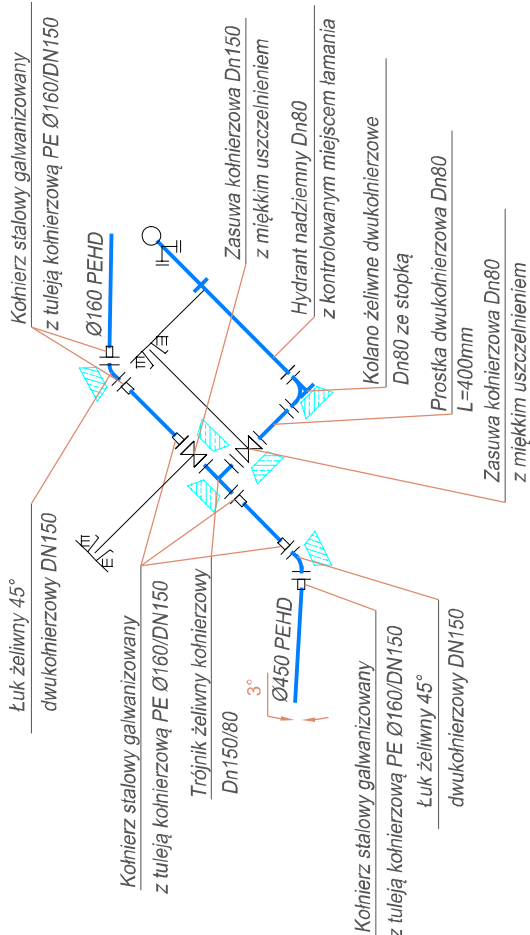
W35-W36



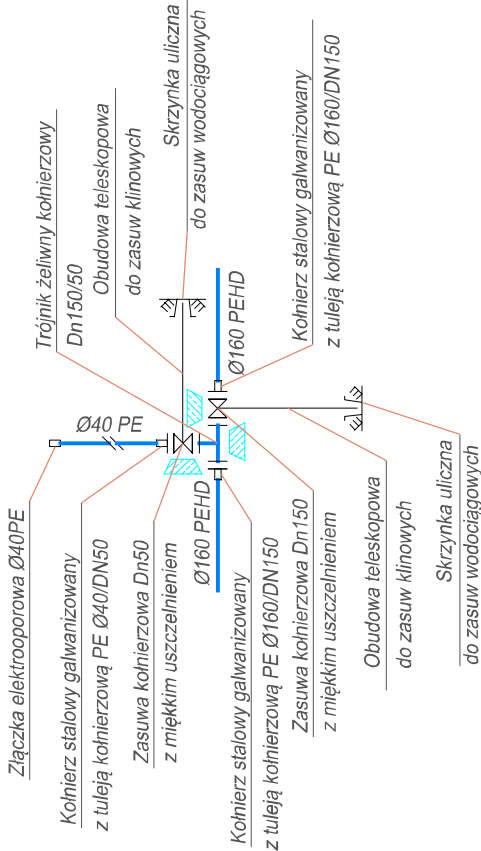
W46-W47



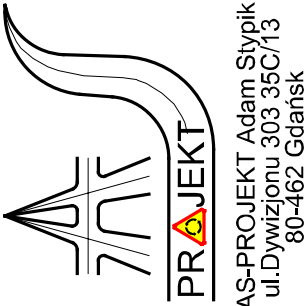
W38-W40-Hn4



W37



PRZEBUDOWA ULICY TORFA ZAŁĘSKIEGO W MŁAWIE	
Nazwa projektu:	
Nazwa rysunku:	
SCHEMATY WĘZŁÓW	
Branża:	Sieci sanitarne
Stadium:	Projekt techniczny
Projektant:	mgr inż. Justyna Włodarska
Upr. nr:	POM/0300/PWBS/22
Specjalność:	Instalacyjna
Sprawdzający:	inż. Sławomir Szurman
Upr. nr:	287/Gd/2002
Specjalność:	Instalacyjna
Skala:	
-	
Podpis:	
Data:	11.2025
Podpis:	
Nr rys.:	7.3



UWAGA:
1.Węzły niewyróżnione na rysunkach wykonać poprzez gięcie rury (dla kąta załamania < 11,25°)
2.Nie dopuszcza się stosowania kształtek segmentowych.
3.Stosowanie bloków oporowych nie jest wymagane jeżeli kąt załamania trasy przewodu nie przekracza 30° dla rur PE.